

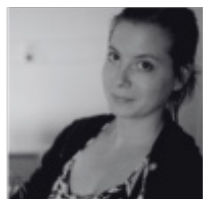
Bibliographie des intervenants

Uma Rani



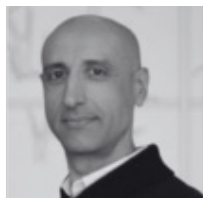
Uma Rani est économiste principale au département de la recherche du Bureau international du travail. Économiste du développement de formation, elle a mené des recherches sur l'économie informelle, les salaires minimums, la pauvreté et les questions d'inégalité, en mettant l'accent sur le genre. Depuis 2016, elle travaille sur les transformations numériques dans le monde du travail, où elle tente d'explorer comment les institutions sociales et du travail pourraient être renforcées pour lutter contre les inégalités économiques et sociales. Elle a coordonné le rapport phare de l'OIT intitulé « Perspectives sociales et de l'emploi dans le monde 2021 » : Le rôle des plateformes numériques de travail dans la transformation du monde du travail » et a coécrit un rapport récent sur les "Pratiques de gestion algorithmique dans les lieux de travail ordinaires : études de cas dans les domaines de la logistique et des soins de santé".

Pauline Gourlet



Actuellement chercheuse associée au médialab de Sciences Po, Pauline Gourlet travaille à l'intersection de la recherche en design, de l'ergonomie et des STS (études des sciences et des technologies). Ses travaux portent sur le développement situé de dispositifs numériques et plus particulièrement à leurs effets sur l'action collective et les processus décisionnels. Elle développe une approche de recherche-action et expérimente des dispositifs d'enquêtes participatives, plaçant les pratiques collectives de documentations et de description au centre de ces recherches. A partir de terrains variés de l'école primaire aux Nations-Unies elle développe des analyses qui tentent de pluraliser et de politiser les problèmes de la numérisation et du calcul.

Moustafa Zouinar



Professeur associé en ergonomie au Cnam (CRTD) et chercheur dans le département de sciences humaines et sociales (SENSE) d'Orange, Moustafa Zouinar mène des recherches sur les usages et la conception de technologies et services numériques, ainsi que sur l'interaction humain-machine, dans différents contextes (travail, vie quotidienne). Actuellement, ces travaux sont centrés sur l'Intelligence Artificielle.

Clément Leludec



Clément Leludec est titulaire d'un doctorat en sociologie de l'Institut Polytechnique de Paris. Ses recherches portent sur les chaînes de sous-traitance du travail d'IA entre la France et le continent africain. Il est actuellement chercheur postdoctoral au Centre d'Études et de Recherches de Sciences Administratives et Politiques (CERSA) de l'Université Paris Panthéon-Assas. Il travaille sur la gouvernance des plateformes numériques.