



RÉPUBLIQUE
FRANÇAISE

Liberté
Égalité
Fraternité

aract

— agence régionale
pour l'amélioration
des conditions de travail
Normandie

Structures du secteur social et médico-social

FAITES-VOUS ACCOMPAGNER POUR FACILITER L'INTÉGRATION ET LE MAINTIEN EN EMPLOI DES SENIORS



UN ACCOMPAGNEMENT POUR LES ÉTABLISSEMENTS NORMANDS

Absences prolongées pour raison de santé, inaptitude à certaines tâches liées à la santé des salariés, besoin de réaffecter le personnel, difficultés de recrutement... **Mieux prendre en compte les enjeux liés au travail des seniors** permet d'**améliorer les conditions de travail du personnel et la qualité de service aux bénéficiaires**.

L'ARS Normandie et l'Aract Normandie vous proposent de participer gratuitement à un accompagnement collectif pour agir en faveur de l'intégration et du maintien en emploi des seniors.

L'objectif de cet accompagnement est d'aider votre établissement à :

- **recruter et intégrer durablement des salariés seniors,**
- **prévenir la désinsertion professionnelle,**
- **identifier les compétences et l'expérience** des salariés seniors pour **mieux les valoriser et les transférer,**
- **adapter vos pratiques RH** aux besoins des salariés seniors.

Bénéficiez gratuitement d'un accompagnement financé par l'ARS Normandie.

Cet accompagnement est animé par l'Aract Normandie, en co-pilotage avec l'ARS Normandie.

ars
● Agence Régionale de Santé
Normandie

UN ACCOMPAGNEMENT INTER-ÉTABLISSEMENTS

Destiné aux **structures du secteur social et médico-social qui souhaitent agir en faveur de l'intégration et du maintien en emploi des seniors**, cet accompagnement collectif est animé par des **experts de ce sujet**.

Cet accompagnement **alterne des temps collectifs** (pour 5 établissements implantés dans chaque département normand), des **temps individualisés** (pour chaque établissement) et des **travaux inter-sessions**.

UNE DEMARCHE STRUCTURÉE POUR DES RÉSULTATS CONCRETS

Chaque structure mobilise une **équipe projet** composée de **membres de la direction**, de **représentants du personnel** et de **représentants métier**.

JOURNÉES COLLECTIVES

3 journées de travail collectif en présentiel :

- Apports de connaissances et d'outils, appui méthodologique et échanges de pratiques avec les structures participantes.
- Retours d'expériences des travaux inter-sessions
- Animations assurées par des chargés de mission de l'Aract Normandie

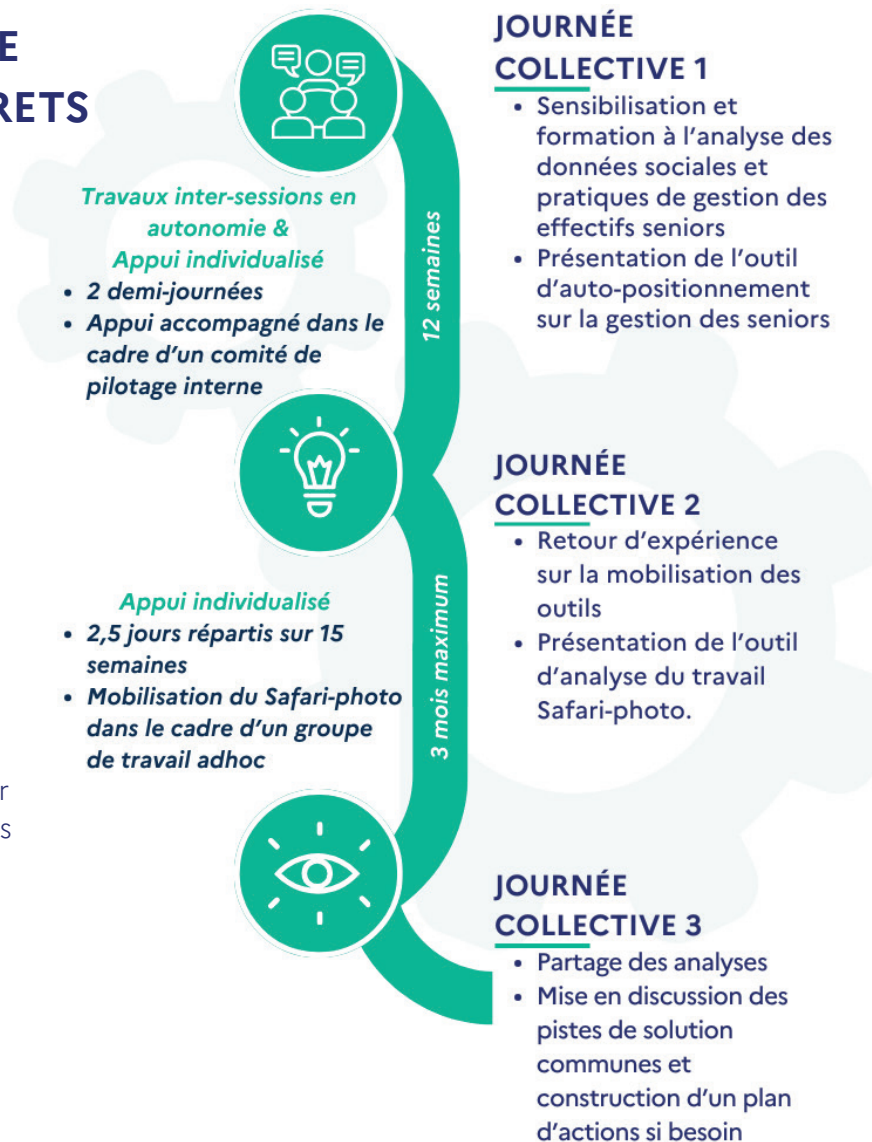
APPUI A CHAQUE STRUCTURE

3,5 journées d'appui individuel accompagné par l'Aract Normandie et des temps dédiés réguliers avec chaque établissement en fonction de ses besoins.

- Appui à l'analyse des données sociales et des pratiques de gestion des seniors

DÉMARRAGE DE L'ACCOMPAGNEMENT

Mai 2024



Le safari-photo. un outil pour parler du travail et le faire parler !

Le Safari-Photo, un outil mobilisé lors de l'accompagnement collectif, est une méthode d'analyse des situations de travail développée par l'Aract Normandie permettant :

- de mieux prendre en compte les problématiques quotidiennes des salariés
- d'aider à construire un diagnostic commun des déterminants de la pénibilité et/ou des situations de débordement pouvant dégrader la qualité de vie et des conditions de travail des salariés.

En savoir plus sur cet outil



<https://urlz.fr/pt8a>

CANDIDATEZ AVANT LE 15 AVRIL 2024



Rendez-vous sur <https://urlz.fr/pBev>



Contactez l'équipe dédiée e.peltier@anact.fr