

CONSEILS D'USAGE POUR L'ANIMATION DU JEU « LES ESSENTIELS TÉLÉTRAVAIL » EN DISTANCIEL

Pour jouer
aux Essentiels
Télétravail en
distanciel,
réunissez :



2 à 6 salariés



Le jeu Les Essentiels
Télétravail



Un ordinateur par
participant et une
connexion internet



Un animateur de jeu

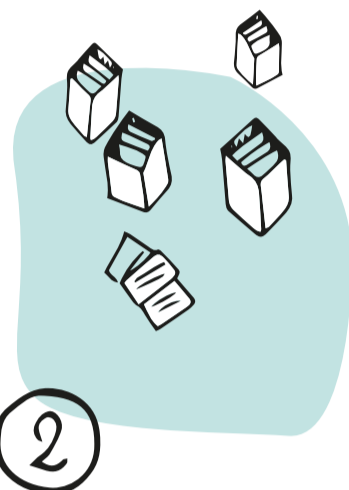


45 mn
de jeu
minimum

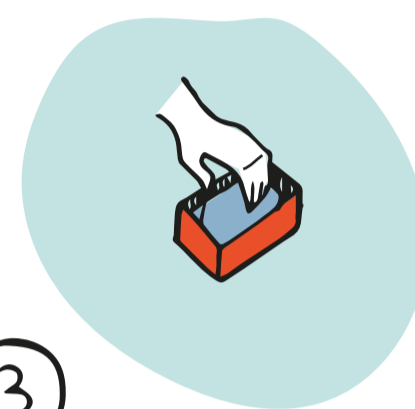
Les étapes à suivre pour l'animateur en distanciel :



1 Lancez votre application
préférée de visioconférence
après avoir invité en ligne les
participants au jeu Les
Essentiels Télétravail



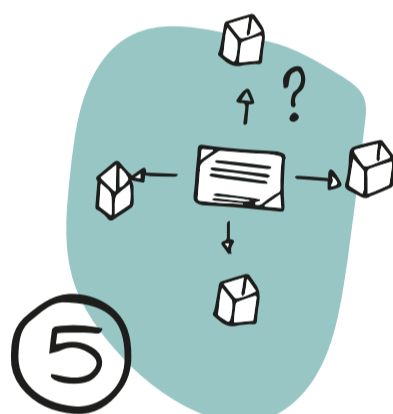
2 Exposez les règles du
jeu en montrant via
webcam les 4 différents
plots et types de cartes



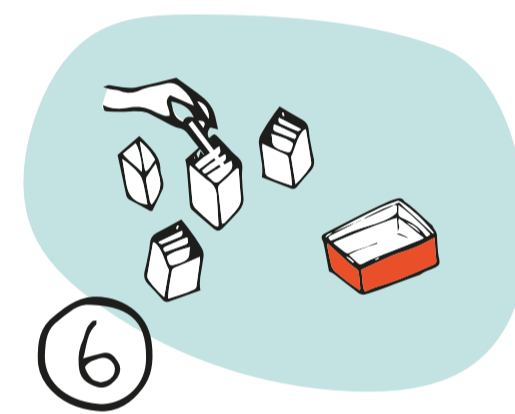
3 Commencez la partie en
piochant une première
carte



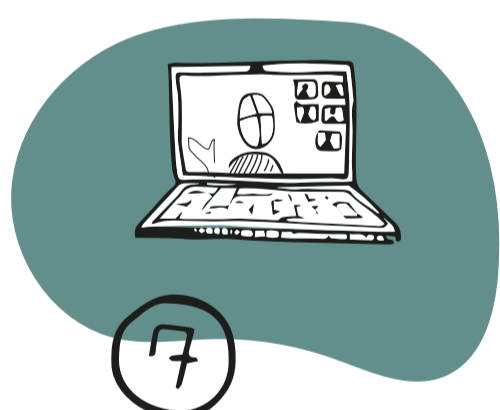
4 Lisez aux participant la
carte tirée, sa catégorie
et son contenu



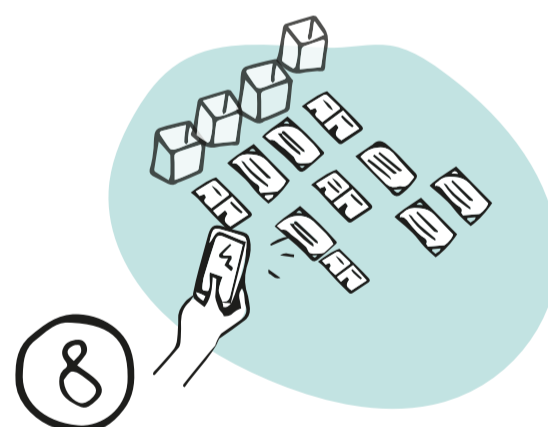
5 Débattiez ensemble du
plot auquel rattacher la
carte tirée



6 Placez ensuite la carte dans
le plot désigné par le groupe
et piochez de nouveau une
carte



7 Une fois l'ensemble des
cartes triées avec le groupe,
conclure la réunion de travail en
valorisant les cartes les plus
importantes du jeu selon
la règle proposée



8 Gardez une trace du travail
accompli : disposez vos
cartes classées sur une table
puis prenez une
photographie lisible



9 Envoyez ensuite la
photographie des cartes,
afin de partager cette
production collective.

10

Pour finir, mettez en place
de façon concertée votre
plan d'action à partir des cartes
actions valorisées !

