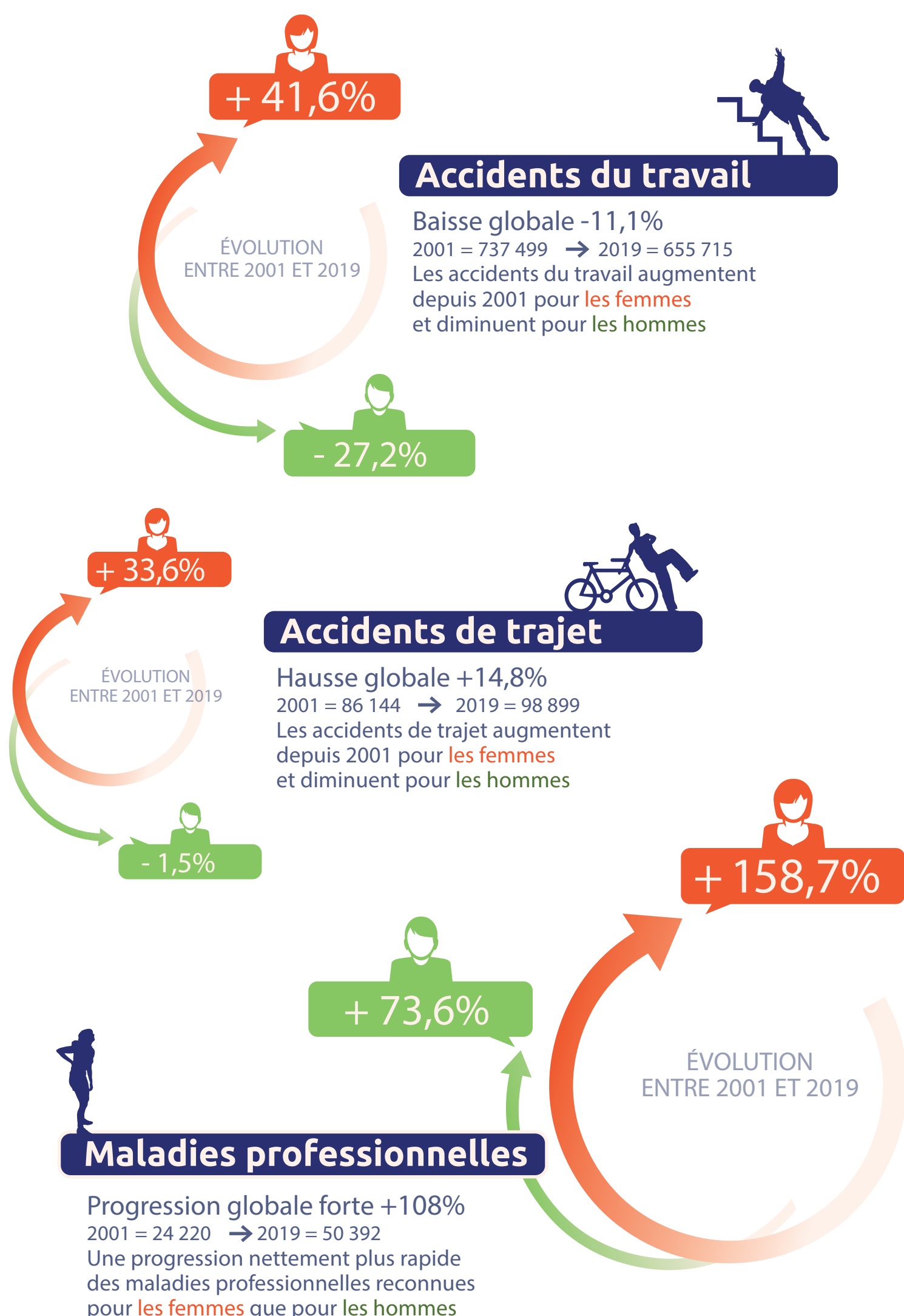


Chiffres-clés 2001 - 2019 de la sinistralité au travail

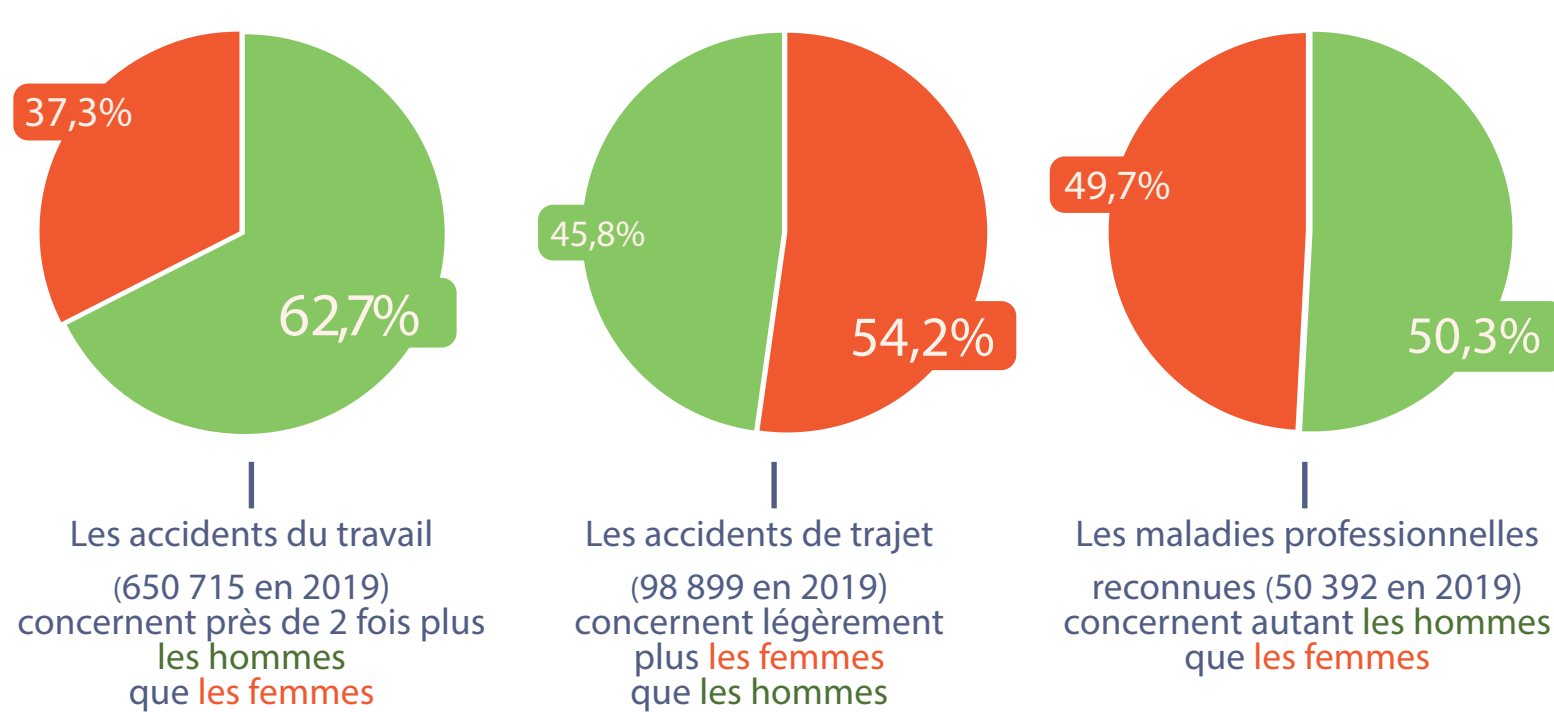
Des évolutions différenciées pour **les femmes** et **les hommes**



Répartition selon le sexe

en 2019

Effectif total : 19 557 331 salariés du secteur privé

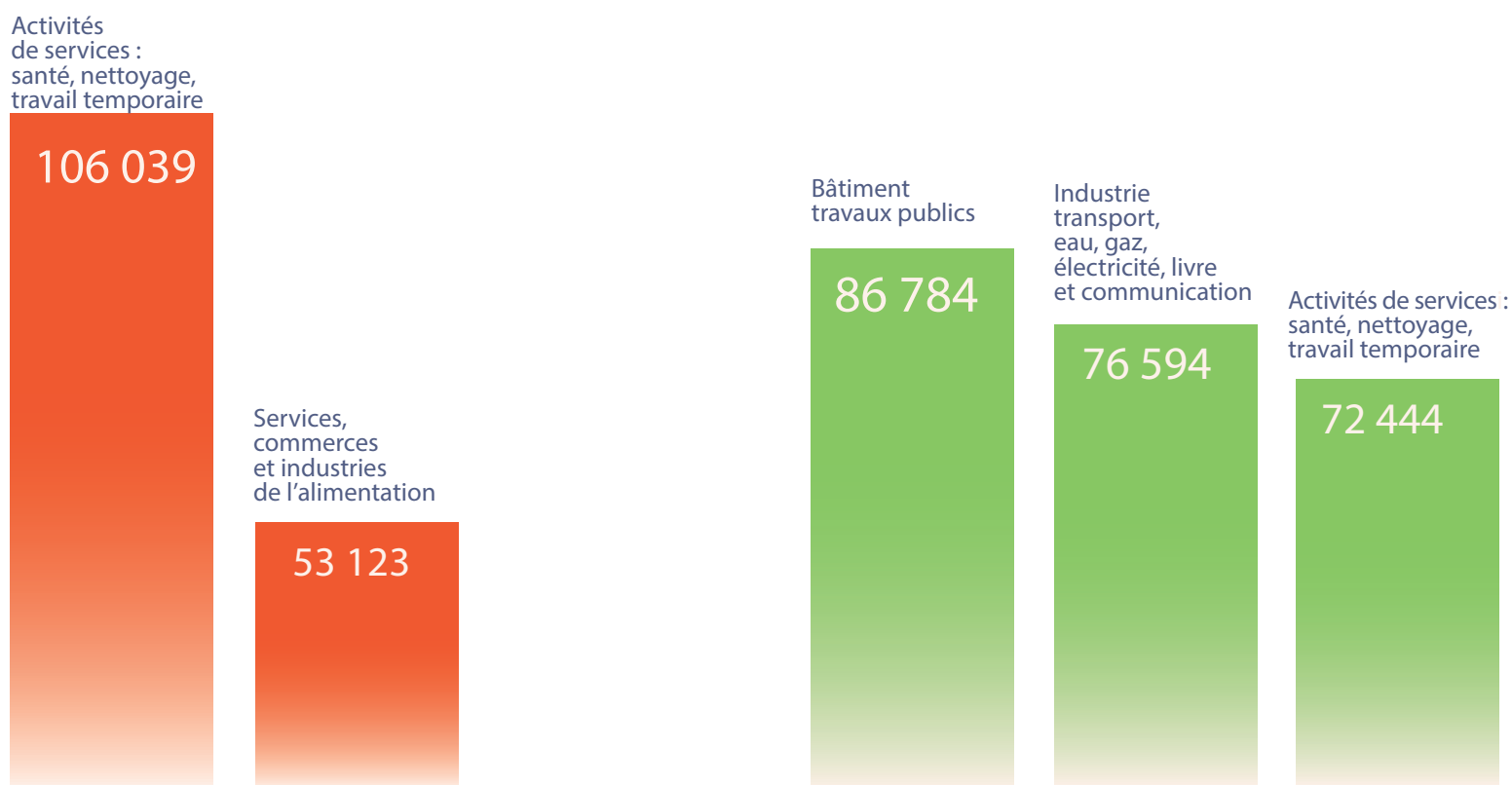


Les secteurs les plus accidentogènes

en 2019

Les secteurs concernés sont différents pour les femmes et pour les hommes - sauf un secteur en commun celui des activités de services : santé, nettoyage, travail temporaire

Pour les accidents du travail



Pour les accidents de trajet



Pour les maladies professionnelles

